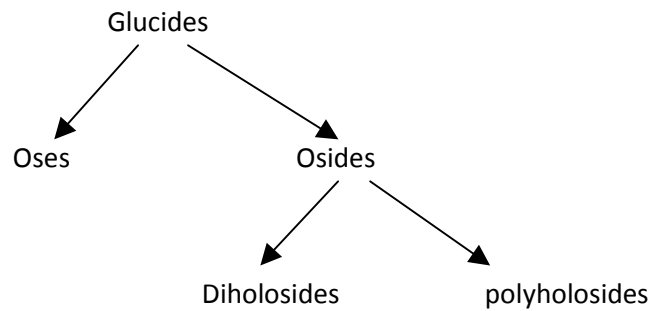


Exercices

Exercice 1 :

Placer dans la classification les glucides suivants :

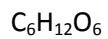
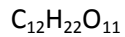
Glucose, lactose, cellulose, amidon, saccharose, fructose.



Exercice 2 :

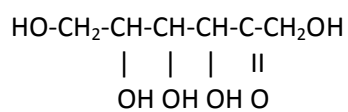
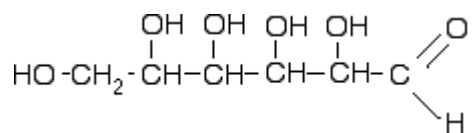
Voici les formules brutes de quelques glucides.

Donner le nom d'au moins deux molécules possédant ces formules brutes.



Exercice 3 :

Sur ces molécules, entourer les groupements caractéristiques de la famille des glucides et les nommer.



Exercice 4 :

On désire connaître la composition de deux aliments : le pain et la confiture de fraise.

Pour cela on effectue un test à la liqueur de Fehling qui est positif pour la confiture de fraise et le pain. Puis on effectue un second test à l'eau iodée qui est positif pour le pain uniquement.

1. Décrire le mode opératoire pour le test à la liqueur de Fehling.
2. Citer les couleurs caractéristiques lors du test à l'eau iodée.
3. A partir des résultats de l'énoncé, donner la composition en glucides de ces deux aliments.

Exercice 5 :

L'amidon, la cellulose et le lactose sont des glucides présents dans de nombreux aliments.

1. Citer trois aliments composés d'un ou plusieurs de ces glucides .
2. Situer ces glucides dans la classification.
3. L'amidon subit une **hydrolyse** lors de la digestion. Expliquer ce phénomène.